



Lien : <https://festival-nature-ain.fr/>

# Festival Nature Ain

01110 Hauteville-Lompnes

"une force de la nature" 24-25-26

11<sup>e</sup> édition

MAI  
2024



Parrain :  
Jean-Michel  
**BERTRAND**  
Réalisateur

Invités d'honneur :  
Marcelle PANTHERE : Artiste peintre  
Antoine REZER : Photographe

Photos - Cinéma - Artistes - Conférences  
Sorties Nature - Associations - Ateliers  
Concours Photo - <https://festival-nature-ain.fr>

IPNS



Programme : Version 1 du 03/04/2024

Concours photo 2024 | Horaires d'ouverture  
Sorties Nature - Associations | Ve : 10h00 à 19h00  
Photos - Cinéma - Artistes | Sa : 9h00 à 19h00  
Conférences - Stages | Di : 9h00 à 18h00  
Entrée gratuite - 12 ans

[www.festival-nature-ain.fr](http://www.festival-nature-ain.fr)



## Mot du président de l'Association Mickaël DOLE



Depuis 10 ans, je suis membre actif du festival et je suis extrêmement honoré que l'on m'ait proposé la présidence. Pour l'édition 2024, avec toute l'équipe, nous avons fait le choix d'être dans le prolongement des années précédentes : proposer une offre complète, diversifiée et surtout de qualité afin de faire que ce bel événement annuel soit un lieu incontournable d'échange et de partage autour de cette passion commune qui nous

anime : LA NATURE, sa beauté, sa biodiversité.

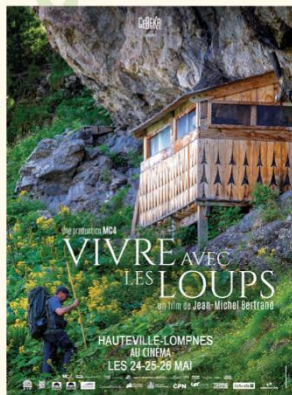
En plus de tous les exposants je salue particulièrement notre parrain, Jean-Michel Bertrand qui vient présenter le dernier volet de sa trilogie sur le loup, véritable ode au vivre ensemble, notre invitée d'honneur artiste Marcelle Panthère et ses lumineuses aquarelles d'espèces plus ou moins communes et notre invité d'honneur photographe Antoine Rezer avec tout son travail autour du lynx, espèce emblématique du Bugey que vous allez découvrir lors du festival, qui sera sans nul doute un bon cru. Je vous souhaite à tous un bon festival 2024.

## Jean-Michel BERTRAND Parrain du festival 2024



Bonsoir à l'équipe du Festival Nature Ain, aux bénévoles, aux exposants et au public qui, comme chaque année sera nombreux j'en suis certain ! Je ne vous écris pas de mon bivouac ou de ma cabane perdue à 2000 mètres d'altitude, non, je vous écris depuis la petite pizzeria dans laquelle je mange tous les soirs quand je suis à Paris. Ici je suis un peu comme à la maison, on me fait la bise quand j'arrive et je crois que ce rituel et ces habitudes me permettent de

supporter la démesure de cette ville. Entre le tiramisù et le café, je bois ma dernière gorgée de vin rouge du sud, au dehors il bruine fort et il fait environ 2°C. Alors je ferme les yeux et je m'imagine dans quatre mois, chez vous, à Hauteville, dans la douceur d'une soirée printanière, en train de discuter et de refaire le monde... de chercher des pistes pour canaliser la folie des humains et espérer proposer des solutions pour une coexistence apaisée entre nous et la nature... Je me réjouis de vous retrouver bientôt ! Bravo pour votre énergie et votre obstination ! C'est un honneur pour moi d'être le parrain de votre festival.



## Invités d'honneur



### Marcelle PANTHERE

Quelle joie, quel honneur ! C'est avec beaucoup d'enthousiasme que je prépare la venue de mes belles créatures au festival Nature Ain. Quel écrivain de choix, dans ce cadre exceptionnel du Bugey, pour parler des espaces naturels et de la magie animale qui les

peuple... Je crois profondément que l'art, quel que soit sa forme, a le pouvoir de reconnecter à ses émotions, de toucher en plein cœur, et d'impulser de grands changements individuels et collectifs.

Un immense merci à toute la fabuleuse équipe du festival pour leur confiance ; et pour l'organisation de ce bel événement, fait d'énergie et de bonne humeur déployées au service de ce qui nous rassemble toutes et tous : la préservation du Vivant.



### Antoine REZER

C'est la troisième fois que j'expose à Hauteville, d'abord sur le thème du Gypaète barbu, puis avec le Groupe Tétras Jura et maintenant en mettant à l'honneur le Lynx boréal. Le félin me fascine et me guide depuis

la fin des années 2000. C'est un plaisir de maintenant partager quelques-unes de mes rencontres avec vous.



## Sommaire

Mot du président et du parrain	page 2
Mot des invités d'honneur	page 3
Les photographes	page 4
Matériels et Agence de voyage	page 5
Les artistes	page 6 et 7
Les associations et intervenants	page 8 et 9
Le cinéma	page 10 et 11
Le plan ville et parking	page 12 et 13
Les conférences	page 14 et 15
Les ateliers / stages	page 16
Les sorties nature	page 17
Librairie	page 18
Concours photos	page 18 et 19
Le planning	page 20 à 22
Les infos	page 23
Les tarifs et partenaires	page 24



## Les PHOTOGRAPHES

APRAN	D'ombres et de lumière	
BERNARDOUX Karine et MEUNIER Vincent	Artistic Rossolis	
BRÉDA Lydie	Quand photographie rime avec poésie	
CALORI Léa	Rêver les brumes	
COLOMB Benoit	Alto Braco	
DAL VECCHIO Fabien	Solitude Ubayenne	
DAUVERGNE Jérôme	Les petites ailes	
DE L'ALPE Ambre	Le Dépaysement aux portes de chez nous ... à pied et à vélo	
EPPLE Alain	3 mois dans la vie d'un renardeau	
JARRY-LACOMBE Olivier	Voyage en Terres Orageuses	
LE FUR Thibault	Les fantômes du crépuscule	
LEBEAUX Philippe	Les Extras Terre Êtres	
MEHL Roland	La petite verte de Lorraine	
NOWAK Aude	Nuits Blanches	
REZER Antoine <i>invité d'honneur</i>	Lynx boréal	
TABARY Solange	Camargue - Envolee créative	
TERRASSE Cécile	Lapland	
VELLUET Alexandre et JOINET Ananda	Nuances de gris   Isatis	
VIRICEL Vincent et Jérôme	Instants glacés	
Stand du Bugey	Le Bugey sur le thème Arbres et / ou Forêts	
Concours photo	Concours photos 2024	
Expo extérieur		
POZZI Rémi	Agence de voyage Photos Paysage des Dolomites	

**Codes couleurs** ■ Casino Expo extérieur ■ Boulodrome ■ Etage ■ Bas

## MATÉRIELS ET AGENCE DE VOYAGE



### JAMA ■

L'entreprise JAMA, basée à Millau, est une des références dans la fabrication et la vente de matériel qui répond aux attentes des photographes, cinéastes dans le monde de la nature.



### Studio Herwey ■

Situé à Bourg-en-Bresse, c'est le magasin référence de notre département. Du développement au matériel en passant par des conseils sur l'achat de boîtier, Patrice est à votre écoute et sera présent au festival sur l'espace du boulodrome.

Test de matériels : voir dans la rubrique ateliers stages et directement sur le stand.



### IPLN ■

IPLN est un acteur incontournable du marché de la photo/vidéo en France depuis maintenant plus de 80 ans. Notre structure familiale propose depuis 4 générations un large choix de produits et services lié à la création d'images via notre boutique physique de 300m2 située en plein cœur de Lyon mais aussi notre site internet épuré et moderne.

Test de matériels : voir dans la rubrique ateliers stages et directement sur le stand.



### Rémi Pozzi - Séjours stages ■

Rémi Pozzi (40 ans d'expérience professionnelle) propose depuis 25 ans tout au long de l'année des formations photographiques.

Vous pouvez opter pour un stage-photo d'initiation ou de perfectionnement dans des domaines très variés tels que la photo de paysage, la macrophotographie, la photo animalière, le reportage de voyage... Exposition sur son stand avec « Paysages des Dolomites ».



## Les ARTISTES

**PANTHERE Marcelle** Peintre ■  
Invitée d'honneur



Avec ses pinceaux, Marcelle Panthère milite. Elle peint des animaux sauvages, d'élevage, de loisirs, de spectacle, d'expérimentation (...) pour explorer le rapport à l'altérité à travers la fenêtre du spécisme. Elle travaille ainsi une matière fertile, teintée de Féérie. Avec l'aquarelle, elle met en lumière les urgences du peuple animal à notre époque, et aborde les problématiques de cohabitation humain/animal sous différents angles. Ses œuvres sont pour chacun, l'opportunité d'une rencontre avec sa propre part sauvage et libre.

**DESGROLARD Jean-Luc**  
Pyrograveur d'art sur bois ■



Pyrodescol crée des pyrogravures d'art sur bois. Réalisés au stylet pyrograveur, ces tableaux originaux allient travail de la

matière et précision quasi photographique des détails. L'animal est mis en relief à travers le jeu des dessins du bois et des effets de contraste obtenus par la gravure.

**DURIAUX Géraldine**  
Sculptrice ■



Sculptrice, je vous présente mes créations en verre, alias « Pâte de verre », animaux de cristal inspirés de rencontres et

coups de cœur. Très ancienne technique remise au goût du jour par des français il y a plus de 100 ans.



**GOSA Lucile**  
Artiste peintre illustratrice ■



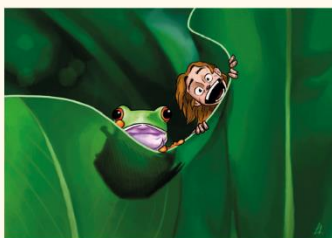
Initiation à la peinture entomologique : viens découvrir l'aquarelle et peindre le papillon de ton choix ! Amusons-nous avec l'eau et les pigments pour mettre en couleur ces insectes si beaux et diversifiés, sur cet atelier en compagnie de Lu-lu'Stration.



**HENRY Lola**  
Illustratrice ■



Derrière chaque illustration, c'est une histoire que je raconte. C'est cette relation homme-animal, ce sentiment d'harmonie, de cohésion, de jeu, mais aussi de poésie et de partage, et ceci dans le respect de chacun et de l'environnement qui les entoure.



**MERLIN Carole**  
Peintre ■



L'Art animalier, un choix d'émotion au départ. Peindre des animaux sauvages pour leur beauté ou leur charme mais pas seulement. C'est pour moi un moyen de passer un message sur la toile, défendre une idée, une cause. Mon choix d'ailleurs se porte souvent sur les animaux en « danger » voire d'extinction.



**VALOIS Anouck**  
Sculptrice ■



Ses sculptures sont réalisées en grès blanc ou noir. Elles sont brutes ou colorées avec des engobes de porcelaine et des oxydes, avant cuisson. Elle travaille sur les patines à cru, lorsque la pièce est d'aspect « cuir », par superposition, en frottant et polissant la pièce.

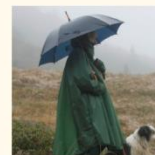
**REBOUILLAT Jonathan**  
Origamiste ■



Quels sont les mystères de l'Origami Sauvage ? Comment naissent tous ces animaux de papier ? Immersion sauvage et technique de pliage, jumelles, longue-vue et papier d'aquarelle... Je lève un coin du voile et réponds à toutes vos questions !



**POURCHOT Anna**  
Peintre, Sculptrice ■



Le monde de la forêt est un univers cosmopolite où chacun a un rôle déterminé, précis et régulateur, un rôle qui nous exclut, nous les humains, incapables que nous sommes d'écouter et de voir sans vouloir tirer profit.



# Les ASSOCIATIONS ET INTERVENANTS

## CALA ■

Club d'Astronomie de Lyon Ampère



Lever les yeux au ciel la nuit, regarder la voûte céleste au travers d'une paire de jumelle ou d'un télescope... c'est magique ! Nous vous invitons à découvrir cette autre nature au travers de quelques photographies de planètes, de galaxies et autres objets célestes. Venez partager l'infini !

## APACEFS ■

Association des Protections Alternatives pour la Cohabitation de l'Élevage et de la Faune Sauvage  
Stand et sortie nature « protection de la nature »



Notre organisme a été fondé dans le but premier de protéger la biodiversité dans notre département (Ain,

massif du Bugey) et plus particulièrement la préservation de la faune sauvage tout en installant une coexistence et une cohabitation avec les éleveurs. L'Apacefs est une association de l'Ain. Son axe principal est le suivi et la concertation du lynx. Elle effectue un suivi de l'état sanitaire individualisé, haute résolution, des lynx blessés dans l'AIN (programme OFB). En parallèle, l'Apacefs travaille avec un réseau d'éleveurs partenaires Apacefs (54 éleveurs et 9 particuliers) pour créer une réelle cohabitation et coexistence.

## LPO ■

Ligue de Protection des Oiseaux  
Stand et sortie nature « protection de la nature »



Cette année la LPO vous propose de se retrouver sur différents moments du festival : notre stand sera ouvert sur les 3 jours mais nous

vous proposerons aussi 2 sorties nature et un moment d'échange autour d'une présentation projetée de nos activités dans le département de l'Ain.

## ONF ■

Office National des Forêts  
Stand et sortie nature « protection de la nature »



Acteur majeur de la filière forêt-bois, l'ONF est présent en métropole et outre-mer. Au quotidien, l'action des forestiers s'articule autour de trois objectifs indissociables : la production de bois, la protection de l'environnement et l'accueil du public. L'office réalise également des missions de service public dans le domaine de la gestion des risques naturels et propose des services aux collectivités.

## Centre Athénas ■



Centre de sauvegarde de la faune sauvage intervenant sur la région Bourgogne Franche-Comté et l'Ain. Basé dans le

Jura, il prend en charge tous les animaux de la faune sauvage, de la chauve souris à l'aigle, du hérisson à la tortue. Il s'est spécialisé sur les sauvetages de lynx en péril, orphelin ou accidenté.

## Fédération pêche Ain ■

Protection de la nature



L'ensemble des structures de la pêche de loisir représente l'un des plus importants mouvements associatifs français avec près de 1.000 salariés et 40.000 bénévoles qui s'activent tout au long de l'année pour le développement du loisir pêche et la protection des milieux aquatiques.

## FNE ■

France Nature Environnement  
Stand et sortie nature « protection de la nature »



FNE œuvre chaque jour pour défendre le vivant et recréer du lien entre la nature et nous. Venez nous rencontrer pour échanger et connaître (davantage) la nature par des activités pour petits et grands qui mettront à l'honneur les milieux naturels, leur biodiversité et les ressources naturelles.

## CEN ■

Conservatoire des Espaces Naturels  
Affichage et sortie nature « protection de la nature »



Au cœur des territoires, dans un esprit d'ouverture et de dialogue avec tous les acteurs, le CEN fait émerger des projets allant dans le sens d'une meilleure prise en compte de la biodiversité. Les travaux ambitieux de restauration du fonctionnement naturel de l'Espace Naturel Sensible du marais de Vaux, engagés en 2018, sont terminés. Le nouveau platelage pour la découverte du marais est fréquenté depuis par de nombreux promeneurs.

## Pôle Grands Prédateurs ■



Créé en 2007, le Pôle Grands Prédateurs, dont le siège est à Lons le Saunier (39), a pour objectif d'accompagner le retour des grands prédateurs dans le massif jurassien. Essentiellement axé sur la protection des troupeaux et la mise en place de chiens durant plus d'une dizaine d'années, le PGP a réorienté ses actions vers l'information, la sensibilisation et les études. Le Pôle organise depuis 2015 le seul festival en France uniquement dédié aux prédateurs de tous ordres. Cet événement a lieu tous les deux ans (années impaires) au Carcom de Lons le Saunier (39).

## INPN Espèces ■

Inventaire National du Patrimoine Naturel



Venez découvrir la biodiversité avec l'application mobile de sciences participatives INPN Espèces ! Ce projet d'application mobile gratuite porté par PatriNat et co-animé par Noé permet de découvrir l'ensemble de la biodiversité française (faune, flore et fonge) de la métropole et des outre-mers.

## IGMA, lynx dans l'Ain ■

Stand et sortie nature « protection de la nature »



Forte de son réseau de bénévoles, plus de 80 adhérents chaque année depuis la création en juin 2020, l'association IGMA-BIODIVERSITÉ œuvre dans le département de l'Ain autour de 3 axes en lien avec le Plan National d'Actions Lynx : sensibilisation à la biodiversité, protection et suivi de l'espèce.

## SFPEM ■

Société Française pour l'Étude et la Protection des Mammifères



Discret, symbole du sauvage et hymne à la beauté, le Lynx émerveille, passionne et intrigue malgré les rares opportunités de rencontres. Venez découvrir en famille la vie du plus grand félin d'Europe, les menaces auxquelles il fait face et repartez avec votre empreinte de Lynx que vous aurez moulée dans l'argile. Une fois par jour, Léa, chargée de mission Lynx, vous propose une animation dans le parc alentour : mettez-vous dans la peau de l'animal pour découvrir son domaine vital et les menaces qu'il rencontre parfois sur son parcours.



# Le CINÉMA NOVELTY



## BERTRAND Jean-Michel

Parrain du festival 2024

« *Vivre avec les loups* » 1h30min



Ce film explore les relations parfois tendues entre les loups et les humains et comment il est possible de coexister avec le grand prédateur. Complément naturel du film, le livre *Vivre avec les loups* emboîte le pas au réalisateur Jean-Michel Bertrand, dans sa quête insatiable de solutions pour une coexistence apaisée.

## GESLIN Laurent

« *Lynx* » 1h30min



Au cœur des montagnes jurassiennes, alors que les brumes hivernales se dissipent, un appel étrange résonne à travers la forêt. La superbe silhouette d'un lynx boréal se faufile parmi les hêtres et les sapins. Il appelle sa femelle. Un couple éphémère se forme.

## GESLIN Laurent

« *Le retour fragile du lynx* » 52 min

Dans l'imaginaire collectif, le lynx symbolise la vie sauvage. S'il fascine de nombreux passionnés, il a aussi ses détracteurs. Et même quelques ennemis. A l'heure où le retour des grands prédateurs fait toujours débat, quel bilan dresser 50 ans après la réintroduction de ce grand chat dans nos forêts ? Pour le savoir, partons enquêter sur le terrain à la rencontre de biologistes, vétérinaires, chasseurs ou forestiers. Leurs témoignages nous permettront de mieux cerner la situation toujours fragile d'un félin indispensable à l'équilibre de notre écosystème.

## GUÉRAUD Julien

« *La Seine, un nouveau regard* » 52 min



La Seine, fleuve connu dans le monde entier, subit les effets du réchauffement climatique et le poids d'une urbanisation très forte. Son bassin est marqué par l'homme. Pourtant, ce fleuve fragile abrite une biodiversité précieuse. Nous devons porter un nouveau regard sur la Seine. La nécessité d'un retour vers une plus grande naturalité s'impose.

## GUÉRAUD Julien

« *Val d'Isère, les leçons d'une catastrophe* » 52 min

Le 10 février 1970, une avalanche traversait le centre de vacances de l'UCPA à Val d'Isère (Savoie), faisant 39 morts et 37 blessés. Une catastrophe qui a donné lieu à la politique de prévention des risques naturels que l'on connaît aujourd'hui.

## KREMP-BOUILLIEZ Antoine

« *Le Petit Peuple* » 26 min



« *Le Petit Peuple* » est un court métrage portant sur les observations de la faune par un jeune cinéaste amateur. Au fil des saisons, découvrez les

animaux des forêts, des rivières et des champs de Picardie. Un Petit Peuple qui vit dans l'ombre, mis en lumière.

## LAMOUREUX Maxence

« *Parades* » 40 min



Quand le cinéma animalier rencontre les arts vivants. Le réalisateur Maxence Lamoureux, en collaboration avec la chorégraphe et danseuse Fiona Le Goff, vous emmène à la rencontre de la grue, dont la parade nuptiale a inspiré des danses dans des cultures tout autour du monde.

## RAYDELET Patrice

« *Funambules jurassiennes* » 1h50 min



Ce film dévoile l'intimité de l'unique population de bouquetins présente dans l'Arc jurassien franco-suisse, à toutes les saisons. Un bref historique revient sur la situation dramatique du bouquetin en Europe au XIXème siècle, au cours duquel l'espèce était toute proche de l'extinction. Une volonté royale a sauvé le « Grand cornu » dans la vallée d'Aoste, en Italie, et tous les bouquetins présents aujourd'hui dans les massifs montagneux d'Europe de l'Ouest sont issus de cette souche italienne.

## LASCAR Éric

« *Les Douze Cimes* » 53 min



Tout quitter et partir seul sur les chemins... C'est ce qu'a fait Eric Lascar à 27 ans, un jour de juin 2019. Deux ans de voyage en communion avec la nature, sur les chaînes de montagnes de l'ouest européen. De cimes en cimes, entre tempêtes, COVID, rencontres et émerveillement, il marche. Deux ans d'aventure qui lui font redécouvrir la liberté intérieure, la sobriété, la richesse de la solitude.

## LEBEAUX Philippe

« *Planète Collemboles, la vie secrète des sols* » 52 min



Il existe sur notre Terre, une autre planète peu connue du commun des mortels, peuplée d'habitants insoupçonnés et vivants depuis des millions d'années. Ils ont échappé à toutes les grandes crises écologiques ayant secoué le globe terrestre depuis leur apparition. Probablement, la crise écologique que nous vivons actuellement ne leur fera pas peur.

## LEFEBVRE Émeline

« *Êtres de lisière* » 19 min

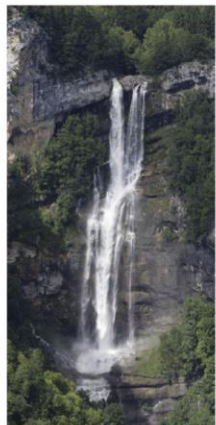


« *Êtres de lisière* » Court-métrage de 19 minutes Communs et singuliers, résistants et fragiles, facétieux et rêveurs, inoffensifs et traqués, les renards laissent rarement indifférents et leurs chemins de vie sont semés d'embûches. Michel est paysan au sein de sa ferme familiale du Doubs, dont il a banni les pesticides. Il nous raconte son histoire, aux côtés de sa petite fille Elyne.

Vendredi 24	14h00	LASCAR Éric	« Les Douze Cimes »	53 min
	15h00	LEFEBVRE Émeline	« Êtres de lisière »	19 min
	16h30	RAYDELET Patrice	« Funambules jurassiennes »	1h50min
	20h30	BERTRAND Jean-Michel	« <i>Vivre avec les loups</i> » - Tarif CNC	1h30min
Samedi 25	9h00	Fédération de Pêche de l'Ain	« Sauvons nos rivières »	19 min
	9h45	GESLIN Laurent	« Le retour fragile du lynx »	52 min
	11h00	LEBEAUX Philippe	« Collemboles »	52 min
	14h00	LAMOUREUX Maxence	« Parades » - Tarif CNC	40 min
	15h00	GESLIN Laurent	« Lynx » - Tarif CNC	1h30min
	17h00	BERTRAND Jean-Michel	« <i>Vivre avec les loups</i> » - Tarif CNC	1h30min
Dimanche 26	19h30	LAMOUREUX Maxence	« Parades » - Tarif CNC	40 min
	9h00	GUÉRAUD Julien	« La Seine, un nouveau regard »	52 min
	10h15	GUÉRAUD Julien	« Val d'Isère, les leçons d'une catastrophe »	52 min
	11h30	KREMP-BOUILLIEZ Antoine	« Petit Peuple »	26 min
	14h00	LEFEBVRE Émeline	« Êtres de lisière »	19 min
	14h45	LEBEAUX Philippe	« Collemboles »	52 min
	16h30	BERTRAND Jean-Michel	« <i>Vivre avec les loups</i> » - Tarif CNC	1h30min



# Plateau d'Hauteville



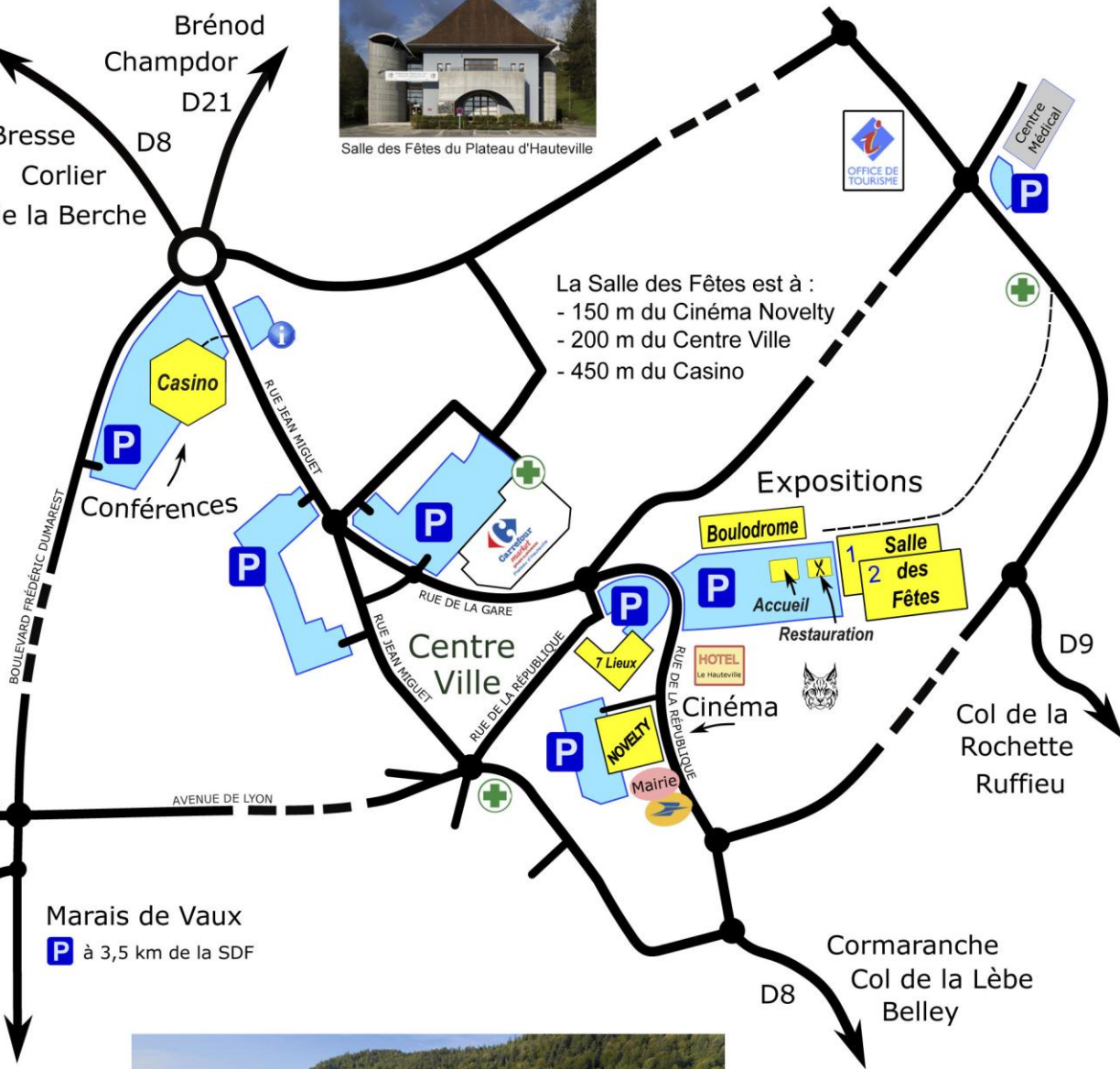
**A42**  
Lyon  
Tenay  
D21

**A40**  
Bourg en Bresse  
Corlier  
Col de la Berche

**D21**

**D8**

**D9**



La Salle des Fêtes est à :

- 150 m du Cinéma Novelty
- 200 m du Centre Ville
- 450 m du Casino

**P** à 3,5 km de la SDF

**P** à 2,4 km de la SDF



# Les CONFÉRENCES

Les Conférences se déroulent au casino salle « le Woods »

## Vendredi 24 mai 2024

JARRY-LACOMBE Olivier

« La prise de vue en conditions extrêmes : les orages » à 16h00



Voyage en Terres Ora-geuses - Conférence sur la prise de vue en condi-tions extrêmes. Olivier Jarry-Lacombe a dé-couvert la photographie

par le biais de la photographie d'orages. Il vous propose, durant cette conférence, d'évoquer cette passion dévorante d'im-mortaliser la colère des cieux. Vous saurez tout des conditions de prise de vue de la photographie d'orages : de la préparation en amont au choix de l'em-placement, des réglages du matériel à la réalisation des photographies toujours plus folles dans un contexte parfois dantesque.

LEMAIRE Jean-Loup

« Pollution lumineuse : ce n'est pas une fatalité » à 18h00

Plus du tiers de la population mondiale ne voit plus la Voie lactée la nuit. Au-delà de ce constat d'astronome, nous verrons les effets néfastes de l'éclairage nocturne sur la faune, la flore et les êtres humains. Comment lutter contre ce phénomène qui s'étend en ville comme en campagne ? La législation française existe mais elle n'est pas toujours appliquée. Pourtant, quelques gestes de bon sens permettraient de réduire simplement cette pollution lumineuse... tout en faisant des économies !

## Samedi 25 mai 2024

Découverte de la LPO à 10h00



Toute l'équipe de la LPO de l'Ain vous invite à découvrir notre association et ses nombreuses actions de préservation de la biodiversité. L'occasion aussi de vous présenter tout ce que vous pourrez faire avec la LPO et la nature au quotidien. Nous œuvrons pour la protection de l'environnement

avec de nombreux suivis des oiseaux mais aussi des reptiles, amphibiens, chauves-souris et insectes, nous menons de nombreuses animations nature pour petits et grands, nous sommes gestionnaires de réserves naturelles et d'espace naturel sensible. Riche de nombreuses expériences, nous vous en ferons partager certaines lors du festi-val nature d'Hauteville.

PFEIFFER Thomas

« Le retour du loup en France » à 14h00



La vie du loup son étho-logie son comporte-ment à partir de mon expérience en parc ani-malier auprès d'Anne Ménatory aux loups du

Gévaudan, les aspects historiques qui ont fait du loup la male bête, le nuisible par excellence, les aspects culturels et symboliques autour du loup et de ses légendes.

BERNARDOUX Karine

« Le droséra : une histoire de tourbière » à 16h00



Habitante souvent méconnue des terres marécageuses de nos régions, vit une minuscule plante carnivore d'à peine quelques cen-timètres passant souvent inaperçue à nos pieds. Véritable trésor dans la ré-gulation des émissions de carbone, le droséra fait partie intégrante de la flore des tourbières, milieux pauvres en mi-néraux et en oxygène.

DE L'ALPE Ambre

« Le dépassement aux portes de chez nous : les couilisses du projet » à 17h00



Balade au coeur d'un projet de photos de paysage local. En par-tant de chez soi sans voiture, en prenant le temps, tout prend une autre dimension...! Au menu, l'origine et les couilisses du projet, une immersion dans une sortie en Vercors, un poil de technique ; et de belles ambiances...

DAL VECCHIO Fabien

« UBAYE Nuit et Jour » à 18h00



Depuis ma tendre enfance, je sillonne les pentes, sommets et cols de la vallée dans laquelle ma famille a élu domicile il y 35 ans. Aussi loin que je me souviens, l'attrait des milieux sauvages et son environnement exercent une force incommensurable sur ma propre existence. C'est en levant les yeux vers ces sommets, puis, la nuit venue, vers les cieux illuminés d'innombrables étoiles que cette envie incontrôlable de partir chaque jour à l'aventure est devenue une nécessité vitale pour moi bien être. Durant ce voyage en Ubaye, je vous présenterai ses facettes les plus intimes, illustrés par mon regard. »

## Dimanche 26 mai 2024

CAMPO-PAYSAA Alain

Les étonnantes « stratégies » des plantes à fleurs (pollen et pollinisation) à 10h30



Pollen et pollinisation : pour assurer la reproduction sexuée des plantes à fleurs, le pollen doit être transporté depuis les étamines jusqu'au pistil. Ceci est réalisé par l'eau, le vent, mais aussi les insectes : c'est la pollinisation entomophile. Pour assurer cette pollinisation, des espèces ont acquis, au cours de l'évolution, des « stratégies » parfois étonnantes. C'est

notamment le cas de nos orchidées locales, étudiées en détail par Charles Darwin à la fin du XIXème siècle.

SFPEPM

Précieuses crottes : la génétique et le régime alimentaire du Lynx à la loupe à 14h00



Conférence à deux voix, Rebecca Burlaud de la Société Française pour l'Étude et la Protection des Mammifères, en charge de la coordination du réseau de collecte de fèces de Lynx et Laurie Bedouet doctorante au Laboratoire Chrono Environnement. Venez découvrir les trésors d'informations que les lynx laissent derrière eux.

VINCENT Nicolas

Vivre de l'air du temps, hirondelles, martinets, et engoulevents à 16h00



Ces trois familles d'oiseaux pourtant éloignées ont un point commun, il leur suffit d'ouvrir grand la bouche, et de fendre l'air, pour se nourrir. Si nous pouvions en faire autant... Ce n'est là qu'une seule de leurs particularités. Ces oiseaux fascinants ont développé nombre de stratégies et d'astuces pour conquérir l'espace aérien de jour comme de nuit. Entre science, histoire et littérature, cette conférence abordera les différentes facettes de ces créatures malheureusement trop méconnues.

## Les Conférences ont lieu au casino salle « le Woods »

Vendredi 24	16h00	JARRY-LACOMBE Olivier	« La prise de vue en conditions extrêmes : les orages »
	18h00	LEMAIRE Jean-Loup	« Pollution lumineuse : ce n'est pas une fatalité ! »
Samedi 25	10h00	LPO	« Découverte de la LPO »
	14h00	PFEIFFER Thomas	« Le retour du loup en France »
	16h00	BERNARDOUX Karine	« Le droséra : une histoire de tourbière »
	17h00	DE L'ALPE Ambre	« Le dépassement aux portes de chez nous : les couilisses du projet »
18h00	DAL VECCHIO Fabien	« UBAYE Nuit et Jour »	
Dimanche 26	10h30	CAMPO-PAYSAA Alain	« Les étonnantes «stratégies» des plantes à fleurs (pollen & pollinisation) »
	14h00	SFPEPM	« Précieuses crottes : la génétique et le régime alimentaire du lynx à la loupe »
	16h00	VINCENT Nicolas	« Vivre de l'air du temps, hirondelles, martinets, et engoulevents »





## ATELIERS / STAGES

Les ateliers et stages sont au Centre Social les 7 Lieux et à l'étage de la salle des fêtes

### POZZI Rémi

Dès ma plus tendre enfance, j'ai eu la chance de vivre en pleine nature, source d'émotions intenses. Avec l'envie de transmettre mes acquis et de renouer avec la nature, en 1999, je passe le brevet d'état d'accompagnateur en montagne et deviens formateur photo proposant des stages.

### REBOUILLAT Jonathan

Quels sont les mystères de l'Origami Sauvage ? Comment naissent tous ces animaux de papier ? Un papier d'aquarelle : Je le mouille, il devient flexible. Entre mes mains il se plie, il se courbe. Il prend vie.

### CAMARA STUDIO HERWEY

Patrice vous propose des tests et essais de matériel avec les marques et leurs ambassadeurs. Voir sur le stand directement.

### Lulu'Stration GOSA Lucile

Initiation à la peinture entomologique : Venez découvrir l'aquarelle et peindre le papillon de votre choix ! Amusons-nous avec l'eau et les pigments pour mettre en couleur ces insectes si beaux et diversifiés.

### HENRY Lola

Après avoir choisi la photo, l'animal qui vous plaît le plus, nous apprendrons à décortiquer les étapes pour réussir à réaliser le dessin d'un animal et lui donner vie.

### IPLN

IPLN propose des tests et essais de matériel avec les marques et leurs ambassadeurs. Voir sur le stand directement.  
RDV : 10 minutes avant sur le stand.

Vendredi 24	14h00	Photo	POZZI Rémi	La composition de l'image	2h00	15 €	12 pers.
	16h00	Origami	REBOUILLAT Jonathan(1)	Origami sauvage	1h00	10 €	12 pers.
	16h00	Aquarelle	Lulu'Stration GOSA Lucile	Papillons de chez nous	1h00	10 €	8 pers.
	17h00	Dessin	HENRY Lola	Dessin d'observation d'animaux	1h00	15 €	10 pers.
Samedi 25	10h00	Photo	POZZI Rémi	La composition de l'image	2h00	15 €	12 pers.
	10h00	Origami	REBOUILLAT Jonathan(1)	Origami sauvage	1h00	10 €	12 pers.
	11h00	Aquarelle	Lulu'Stration GOSA Lucile	Papillons de chez nous	1h00	10 €	8 pers.
	14h00	Origami	REBOUILLAT Jonathan(1)	Origami sauvage	1h00	10 €	12 pers.
	15h00	Dessin	HENRY Lola	Dessin d'observation d'animaux	1h30	15 €	10 pers.
Dimanche 26	10h00	Photo	POZZI Rémi	La composition de l'image	2h00	15 €	12 pers.
	10h00	Origami	REBOUILLAT Jonathan(1)	Origami sauvage	1h00	10 €	12 pers.
	10h30	Dessin	HENRY Lola	Dessin d'observation d'animaux	1h30	15 €	10 pers.
	14h00	Origami	REBOUILLAT Jonathan(1)	Origami sauvage	1h00	10 €	12 pers.
	15h00	Aquarelle	Lulu'Stration GOSA Lucile	Papillons de chez nous	1h00	10 €	8 pers.

(1) Jonathan REBOUILLAT peut proposer d'autres tranches horaires : Inscriptions seulement sur son stand

RDV devant la billetterie 15 minutes avant  
Inscription sur le stand de l'intervenant  
**Inscription à régler directement à l'intervenant**

## Les SORTIES NATURE

### ONF

**La forêt et changement climatique :**  
Visite en forêt de Cormaranche : impact du réchauffement climatique, les coupes de bois sanitaires, et après ?

### CEN

**Sortie Marais de Vaux :**  
Visite sur le marais à la découverte de la faune, la flore et la gestion ainsi que le futur sentier d'interprétation.



### APACEFS

**Balade dans nos forêts et découverte sur ses habitants.**

APACEFS vous propose une découverte au stand de leur activité et de leurs actions sur le département de l'Ain.



### LPO

**Découverte du GAEC MASSONNET à Brénod :**

Visite de la biodiversité sur une exploitation agricole, le vendredi 24 mai à 17h00.

**À la découverte des oiseaux :**

Rendez-vous sur le parking du Marais de Vaux, le samedi 25 mai à 9h30.

### IGMA

**Identification de la faune.**

L'association IGMA a été créée par des amoureux de la faune sauvage particulièrement attirés par le fantôme de nos forêts, le lynx Boréal. Sorties nature sur le thème de l'identification de la faune (relevés de pièges photos posés avant le festival et identification des empreintes).

### FNE

**Orchidées et Papillons du Bugey.**

Venez découvrir la flore, notamment les Orchidées sauvages du Plateau d'Hauteville, aux paysages et milieux naturels diversifiés. La mi-mai est la période la plus propice à la profusion des espèces ! Lors de cette sortie, tous publics, vous découvrirez également les Papillons et autres insectes, que vous pourrez photographier. Venez apprendre à les reconnaître !

	Inscriptions				
Vendredi 24	Stand	17h00	LPO « Découverte du GAEC MASSONNET à Brénod »	1h30	20 places
	Stand	9h30	LPO « À la découverte des oiseaux »	1h30	15 places
Samedi 25	Stand	11h00	APACEFS « Découverte au stand »	0h45	15 places
	Stand	14h00	ONF « La forêt et changement climatique »	2h00	20 places
	Table entrée	15h00	IGMA « Identification de la faune »	0h45	20 places
Dimanche 26	Stand	10h00	APACEFS « Découverte au stand »	0h45	15 places
	Table entrée	14h00	CEN « Sortie Marais de Vaux »	2h30	20 places
	Stand	14h00	ONF « La forêt et changement climatique »	2h00	20 places
	Table entrée	14h00	FNE « Orchidées et Papillons du Bugey »	2h00	15 places
	Table entrée	15h00	IGMA « Identification de la faune »	0h45	20 places

## LIBRAIRIE

PECHEUX Vincent

Nature à Lire est une librairie itinérante spécialisée en écologie. Partenaire des éditions de la Salamandre et Terre Vivante, elle présente une sélection de guides naturalistes et botaniques, de livres sur le jardin, la santé au naturel et d'ouvrages pour les enfants.

*Stand à l'extérieur à côté de la billetterie.*



## CONCOURS PHOTOS 2024

Vous avez été très nombreux à nous envoyer vos belles réalisations. Nous comptons 2061 photos reçues. Les photos sélectionnées sont exposées à l'étage et aussi sur le site internet. Un concours très riche et international.

Faune / oiseaux :	698
Paysage :	459
Macro :	425
Art / Nature :	381
Jeune :	98

**Total 2024 : 2061**



Remise des Grands Prix, des photos en A4 et des lots, le dimanche 26 mai à 15h30 sur le stand du Concours à l'étage de la salle des fêtes

Les photos des Grand Prix du Jury  
seront montrées à partir de  
début mai



# PLANNING 2024

VENDREDI 24 MAI 2024

## OUVERTURE LE VENDREDI 10H00

OUVERTURE		10h00 à 19h00		INAUGURATION 18h00			
Horaires	CINÉMA NOVELTY	Horaires	SORTIES NATURE	Horaires	STAGES / ATELIERS	Horaires	CONFÉRENCES
14h00	LASCAR Eric « Les douze cimes » - 53 min			14h00	POZZI Rémi « La composition de l'Image » - 2h00		
15h30	LEFEBVRE Emeline « Etres de lisière » - 19 min						
				16h00	REBOUILLAT Jonathan « Origami sauvage » - 1h00	16h00	JARRY-LACOMBE Olivier « La prise de vue en conditions extrêmes : les orages »
16h30	RAYDELET Patrice « Funambules jurassiens » - 1h50 min			16h00	Lulu'Stration GOSA Lucile « Peinture » - 1h00		
		17h00	LPO « Découverte du GAEC MASSONNET à Brénod » - 1h30	17h00	HENRY Lola « Dessin d'observation d'animaux » - 1h30		
					Camara Studio Herwey Toute la journée sur son stand	18h00	LEMAIRE Jean-Loup « Pollution lumineuse : ce n'est pas une fatalité ! »
20h30	BERTRAND Jean-Michel « Vivre avec les loups » - 1h30 min Tarif CNC				IPLN Toute la journée sur son stand		

## SAMEDI 25 MAI 2024

OUVERTURE		9h00 à 19h00		STAGES / ATELIERS		CONFÉRENCES	
Horaires	CINÉMA NOVELTY	Horaires	SORTIES NATURE	Horaires	STAGES / ATELIERS	Horaires	CONFÉRENCES
9h00	Fédération de Pêche de l'Ain « Sauvons nos rivières » - 19 min	9h30	LPO « À la découverte des oiseaux » - 1h30				
9h45	GESLIN Laurent « Le retour fragile du Lynx » - 52 min			10h00	POZZI Rémi « La composition de l'Image » - 2h00	10h00	LPO « Découverte de la LPO »
				10h00	REBOUILLAT Jonathan « Origami sauvage » - 1h00		
11h00	LEBEAUX Philippe « Collemboles » - 52 min	11h00	APACEFS « Découverte au stand » - 0h45	11h00	Lulu'Stration GOSA Lucile « Peinture » - 1h00		
14h00	LAMOUREUX Maxence « Parades » - 40 min Tarif CNC	14h00	ONF « La forêt et le changement climatique » - 2h00	14h00	REBOUILLAT Jonathan « Origami sauvage » - 1h00	14h00	PFEIFFER Thomas « Le retour du loup en France »
15h00	GESLIN Laurent « Lynx » - 1h30 min Tarif CNC	15h00	IGMA Biodiversité « Identification de la faune » - 0h45	15h00	HENRY Lola « Dessin d'observation d'animaux » - 1h30		
						16h00	BERNARDOUX Karine « Le droséra : une histoire de tourbière »
17h00	BERTRAND Jean-Michel « Vivre avec les loups » - 1h30 min Tarif CNC					17h00	DE L'ALPE Ambre « Le dépaysement aux portes de chez nous : les coulisses du projet »
					Camara Studio Herwey Toute la journée sur son stand	18h00	DAL VECCHIO Fabien UBAYE « Nuit et Jour »
19h30	LAMOUREUX Maxence « Parades » - 40 min Tarif CNC				IPLN Toute la journée sur son stand		

OUVERTURE		9h00 à 18h00		Remise des prix concours photo 15h30	
Horaires	CINÉMA NOVELTY	Horaires	SORTIES NATURE	Horaires	STAGES / ATELIERS
9h00	GUÉRAUD Julien « La Seine, un nouveau regard » - 52 min				CONFÉRENCES
10h15	GUÉRAUD Julien « Val d'Isère, les leçons d'une catastrophe » - 52 min	10h00	APACEFS « Découverte au stand » - 0h45	10h00	POZZI Rémi « La composition de l'image » - 2h00 REBOUILLAT Jonathan « Origami sauvage » - 1h00
11h30	KREMP-BOUILLIEZ Antoine « Le Petit Peuple » - 26 min	10h30		10h30	HENRY Lola « Dessin d'observation d'animaux » - 1h30
14h00	LEFFEBVRE Émiline « Êtres de lisière » - 19 min	14h00	CEN « Sortie Marais de Vaux » - 2h30 ONF « La forêt et le changement climatique » - 2h00 FNE « Orchidées et Papillons du Bugy » - 2h00	14h00	REBOUILLAT Jonathan « Origami sauvage » - 1h00
14h45	LEBEAUX Philippe « Collemboles » - 52 min	15h00	IGMA Biodiversité « Identification de la faune » - 0h45		SFEPM « Précieuses crottes : la génétique et le régime alimentaire du Lynx à la loupe. »
16h30	BERTRAND Jean-Michel « Vivre avec les loups » - 1h30 min Tarif CNC			15h00	Lulu'Stration GOSA Lucile « Peinture » - 1h00
				16h00	VINCENT Nicolas « Vivre de l'air du temps, hirondelles, martinets, et engoulevants »

## Les INFOS

Restauration rapide sur place  
Organisée par l'Association du Festival.

Restauration possible avec nos partenaires

Casino  
Le Lodge  
04 74 40 07 07

Office de tourisme  
04 74 35 39 74  
15, Rue nationale

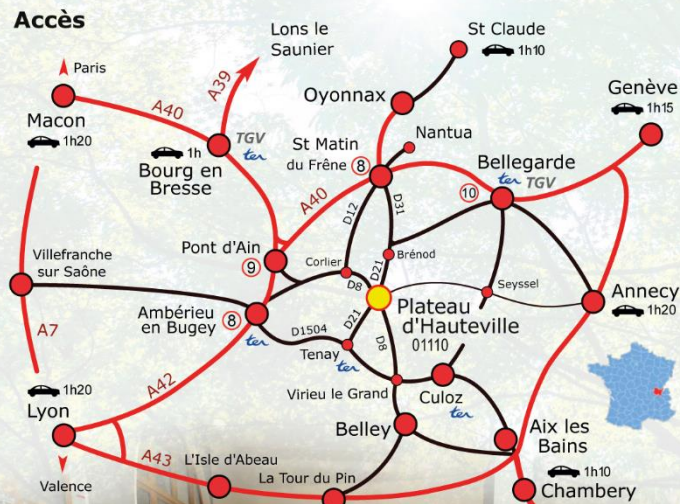
## Association du Festival Nature Ain

Mickaël DOLE 06 68 34 10 88 Président  
Philippe DUMAREST 06 41 09 91 45 Vice président  
Karine VANDERME 06 28 13 26 23 Vice présidente

Information : Page contact du site du festival



## Les ACCÈS



## Les TARIFS

PASS GENERAL	PASS GENERAL	ENTREE JOURNEE
<b>20€</b>	<b>14€</b>	<b>8€</b>
Pass valable 3 jours Vendredi/Samedi/Dimanche Gratuit pour les - de 12 ans	Pass valable 2 jours Samedi/Dimanche Gratuit pour les - de 12 ans	Gratuit pour les - de 12 ans
Accès illimité */**	Accès illimité */**	Accès illimité */**

- aux **expositions** : Salle des Fêtes et Boulodrome
- aux **sorties nature**
- aux **conférences** (Casino) : 80 places disponibles (Aucune réservation possible)
- aux **films** au cinéma (Novelty) : 173 places disponibles (Aucune réservation possible).

\* Sauf les films : Vivre avec les loups BERTRAND Jean-Michel 1h30  
Lynx GESLIN Laurent 1h30 qui sont au tarif du cinéma Novelty  
Parades LAMOUREUX Maxence 7 €

\*\* Chéquier jeune accepté

### Les stages/ateliers :

Ils sont payants. Inscription sur le stand de l'intervenant.  
Voir avec l'intervenant pour le règlement

## Les PARTENAIRES

AIN<sup>01</sup>  
le Département

HAUT  
BUGÉY  
TOURISME

CHAMPOD - CORCELLES

PLATEAU  
d'HAUTEVILLE  
COLLECTIVITE TERRITORIALE

CASINO  
Hauteville-Lompnes

7 LIEUX  
Centre social & culturel

JAMA  
LA BIENNE ET LES MEUBLES DE VOS VILLES  
Plus de voir, de voir, de voir sur www.jama.fr

CINEMA  
NOVELTY

camara  
BOURG EN BRESSE

HERVEY

Rémi Pozzi  
www.stages-photo-nature.com

TiragesPro

Spécialiste  
photo & vidéo

LPO

Conservatoire  
d'espaces naturels  
Rhône-Alpes

SIGMA

LE PROGRES

CIC

SCIERIE LYANDET SAS  
LES PLANCHES  
01110 COMBARANCHÉ-EN-BUGÉY

Office National des Forêts

PÊCHE  
FÉDÉRATION DÉPARTEMENTALE

PEFC

Petite Vins

Document non contractuel / Règlement sur le site



Merci de votre visite !

À très bientôt